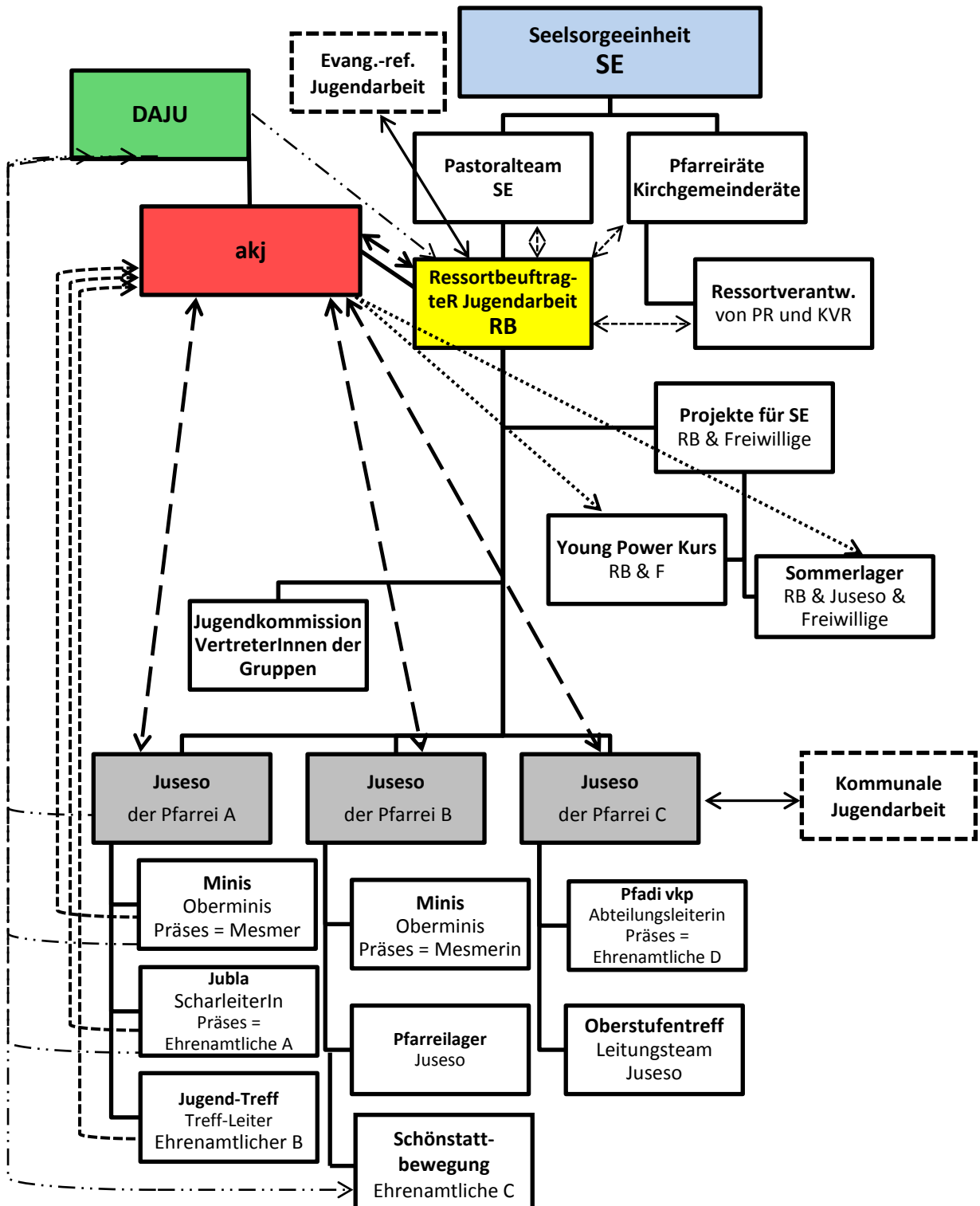


## PrakTipp 11 Organigramm erstellen

### Hintergrund:

„Im Bistum St. Gallen sprechen wir von drei Ebenen der kirchlichen Jugendarbeit: Pfarrei/Seelsorgeeinheit – Dekanat – Bistum. Die Ebenen ergänzen sich und sind miteinander vernetzt.“ (Aufwind, S. 33) Mit Hilfe eines Organigramms können Strukturen, Zusammenarbeit und Vernetzung in der Jugendarbeit bildhaft dargestellt werden, wie das folgende **Beispiel** zeigt:



## Legende zum Organigramm

### Linienart Zusammenarbeit und Vernetzung

- Struktur und Vernetzung der kirchlichen Jugendarbeit in der SE
- ← —→ Zusammenarbeit akj mit Jusesos: Einzelpraxis- und Fachberatung, Projektbegleitung, Juseso-Stämme
- > Animation, Begleitung und Beratung von Einzelnen und Teams durch die akj: je nach Bedarf und Vereinbarung Einzelgespräche, Teamberatungen, Präsidies-Treffen
- .....> Projektbegleitung durch die akj: Auftragsklärung, Evaluation, je nach Bedarf auch Mitgestaltung
- · — · ·> Ausbildung und Weiterbildung durch die DAJU: Fachtagungen, Diözesanforum kirchliche Jugendarbeit, Ehrenamtliche Jugendbegleitung, Fachausweis kirchliche Jugendarbeit, ...
- ←-----> Gegenseitige Information und Vernetzung mit den Gremien
- ←————> Zusammenarbeit mit der kommunalen oder evang.-ref. Jugendarbeit

### PrakTipp: Organigramm erstellen

Wie ist die Jugendarbeit in deiner Pfarrei und in der Seelsorgeeinheit strukturiert?

Welche Formen der Zusammenarbeit und Vernetzung für die kirchliche Jugendarbeit (JA) gibt es in der Pfarrei/Seelsorgeeinheit, im Dekanat und mit dem Bistum?

### Vorgehen

Versucht die Strukturen und Vernetzungen in einem Organigramm darzustellen und überlegt euch dazu folgende Fragen:

#### 1. Welche Jugendarbeit – wer sind die Verantwortlichen?

- Was gibt es an kirchlicher Jugendarbeit in der Pfarrei, in der Seelsorgeeinheit (Verbände, Gruppen, Projekte, Treffs, Bewegungen, kommunale, evang.-ref. Jugendarbeit)
- Wer ist für die einzelnen Bereiche der JA verantwortlich (LeiterIn, Präses, Ansprechperson)?
- Wer ist RessortbeauftragteR für die verbandliche JA in der Seelsorgeeinheit?
- Wer ist RessortbeauftragteR für die offene JA in der Seelsorgeeinheit?

→ Die Struktur kann mit Hilfe von Karten zu den einzelnen Angeboten, Gruppierungen und Projekten der Jugendarbeit mit Angaben zu den Verantwortlichen (Präses oder Ansprechperson) gemeinsam erarbeitet und danach als Organigramm an eine Pinnwand geheftet oder auf den Boden gelegt werden.

#### 2. Wie geschieht die Zusammenarbeit und Vernetzung innerhalb der Seelsorgeeinheit?

- Gibt es eine Vernetzung der Gruppierungen und Projekte?
- Wie ist die Jugendarbeit im Pastoralteam vertreten?
- Wie ist der Kontakt (Information, Austausch, Zusammenarbeit) mit den Gremien geregelt?
- Wie ist die Zusammenarbeit mit der kommunalen / mit der evang.-ref. Jugendarbeit?

→ Mit Karten in einer anderen Farbe/Form, mit farbigen Punkten, mit Post-it oder Bändern können Formen der Zusammenarbeit und Vernetzung angezeigt oder dazu geschrieben werden.

#### 3. Zusammenarbeit und Vernetzung im Dekanat, mit dem Bistum?

- Wie ist die Zusammenarbeit auf Dekanatssebene mit der akj, welche Angebote werden genutzt?
- Wie ist die Anbindung an die Bistumsebene, welche Angebote werden genutzt?

→ Auch hier kann mit neuen Karten, Post-it, Punkten oder anderen Hilfsmitteln visualisiert werden.

4. Das vollständige Organigramm kann fotografiert oder als Grafik gezeichnet werden und ist als visualisierte Struktur hilfreich für anschließende Diskussionen und konkrete nächste Schritte.